

今日吉作事情

Vol. 239 令和5年8月号

〒930-0142 富山市吉作355

吉田内科クリニック

院長 吉田 雅一



皆様には健やかに過ごしのこととお喜び申し上げます。
さて新型コロナウイルスが5類に移行され、3年余り続く国のコロナ対策は大きな転換期を迎えました。

外出等自粛の要請はなくなり感染対策も原則、個人の判断に委ねられることとなりました。世間的にも少し落ち着いた観がありますが、感染の再拡大は依然懸念される所であり、当クリニックは継続して感染予防対策を徹底して参ります。

さて今回は「でも五十歩と百歩は違う」という言葉から学んだことについてお話ししたいと思います。

「五十歩百歩」は中国の古典「孟子」から来た言葉で、敵陣へ突撃した際、50歩進んで逃げ出した兵士と100歩進んで逃げてきた兵士はどちらも逃げたことに変わりなく本質的には同じという意味になります。

他方、元日銀総裁の三重野 康（みえの やすし・大正13年生まれ）は「でも五十歩と百歩は違う」と述べております。同氏曰く「百歩ではなく頑張って五十歩退いたなら踏み止まった分が橋頭堡きょうとうぼとなり、それが次の踏み台となって新たに前進できる」述べています。

私もこれまでの紆余曲折を橋頭堡としてコロナ禍や物価高を乗り越え、さらにより良い地域医療を目指して前進していきたいと考えています。



吉田内科クリニックからのお知らせ

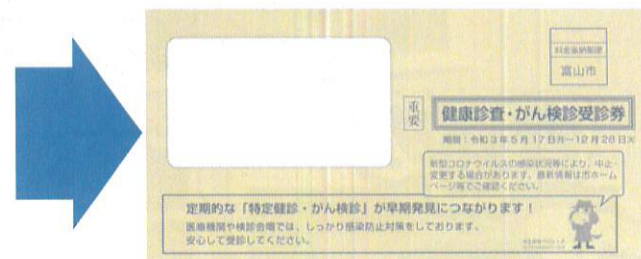
特定健康診査、後期高齢者、がん検診を受診しましょう。

○特定検診（満40歳～74歳）、後期高齢者健康診査(75歳以上)

実施期間 令和5年5月15日（月曜日）から12月28日（木曜日）

検査・検診の問い合わせ・予約

吉田内科クリニック受付に左記受診券が届いたらすぐに相談下さい。
内容の説明と診査日の日程調整をさせていただきます。

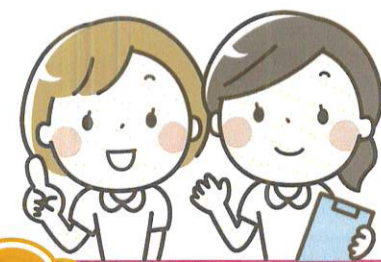


診査内容

- ①基本項目：問診、計測(身長、体重、腹囲)、血圧測定、血液検査、尿検査
- ②詳細項目(医師の判断により)：貧血検査、心電図、眼底検査、血清クレアチニン(後期高齢者は固定)

○がん検診（検査内容、自己負担金等、詳細はクリニック受付でお問い合わせご確認下さい。）

- ①胃がん検診
 - ・40～49歳⇒胃透視(バリウム)
 - ・50歳以上⇒胃透視(バリウム)もしくは内視鏡(胃カメラ)のいずれか選択
- ②肺がん検診
 - ・40歳以上⇒胸部X線撮影 必要に応じ喀痰検査
- ③子宮がん検診
 - ・20歳以上の女性⇒子宮頸部の細胞診
- ④乳がん検診
 - ・40歳以上の女性⇒マンモグラフィー検査
- ⑤大腸がん検査
 - ・40歳以上⇒便潜血反応検査(2日法)
- ⑥前立腺がん検診
 - ・50歳、55歳、60歳、65歳の男性⇒前立腺特異抗原検査



新たな医療用機器を導入



自動グリコヘモグロビン分析計を新規導入

血液中のヘモグロビン成分を分離検出する装置です。1検体あたり30秒サイクルで自動的に血液検体のサンプリング・希釈・測定が行え、従来に比べて格段に精度とスピードが向上しました。



この人紹介
よろしくね!

- Q 好きな食べ物 A お寿司
- Q 嫌いな食べ物 A わさび
- Q 趣味 A 軽音楽・歌謡

皆さんと楽しく素敵な時間を過ごしたいと思います。よろしくお願ひします。

マンザノ・ジャニンさん

デイサービス あゆみ・梨の花のお便りコーナー

お祝いました!
(あゆみ・梨の花 誕生会)

行ってきました!
見えて来ました!
楽しみました!

1月 初詣

3月 7月 ショッピング



1月生まれ



6月

頼成山(花菖蒲)ドライブ

今年も良い年に!



3月 お花見



2月生まれ



毎月 楽しんでます

毎月のおやつ作り

桜餅・バレンタイン・柏餅・ホットケーキ
・どんど焼き・あんばやし・葛餅など

帰休 しました!

法話会

(2月、4月、6月開催)
4月花まつり撮影



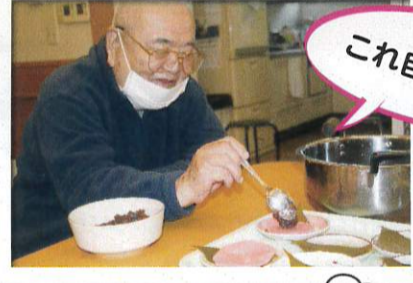
3月生まれ



上出来!



これ自分の分!



書初め

満足!



1月

節分

仲良し



2月

ひな祭り



3月

月初めメイクアップデー

良い感じ♡



4月生まれ



七夕飾り



7月

納涼夏まつり

輪投げ・射的・魚釣り
ビンゴなど



7月

クリニック庭園



5月生まれ



毎週の手習い



書道教室 (毎週)



貼り絵 (毎週)



折り紙

6月生まれ



7月生まれ



集中!集中!